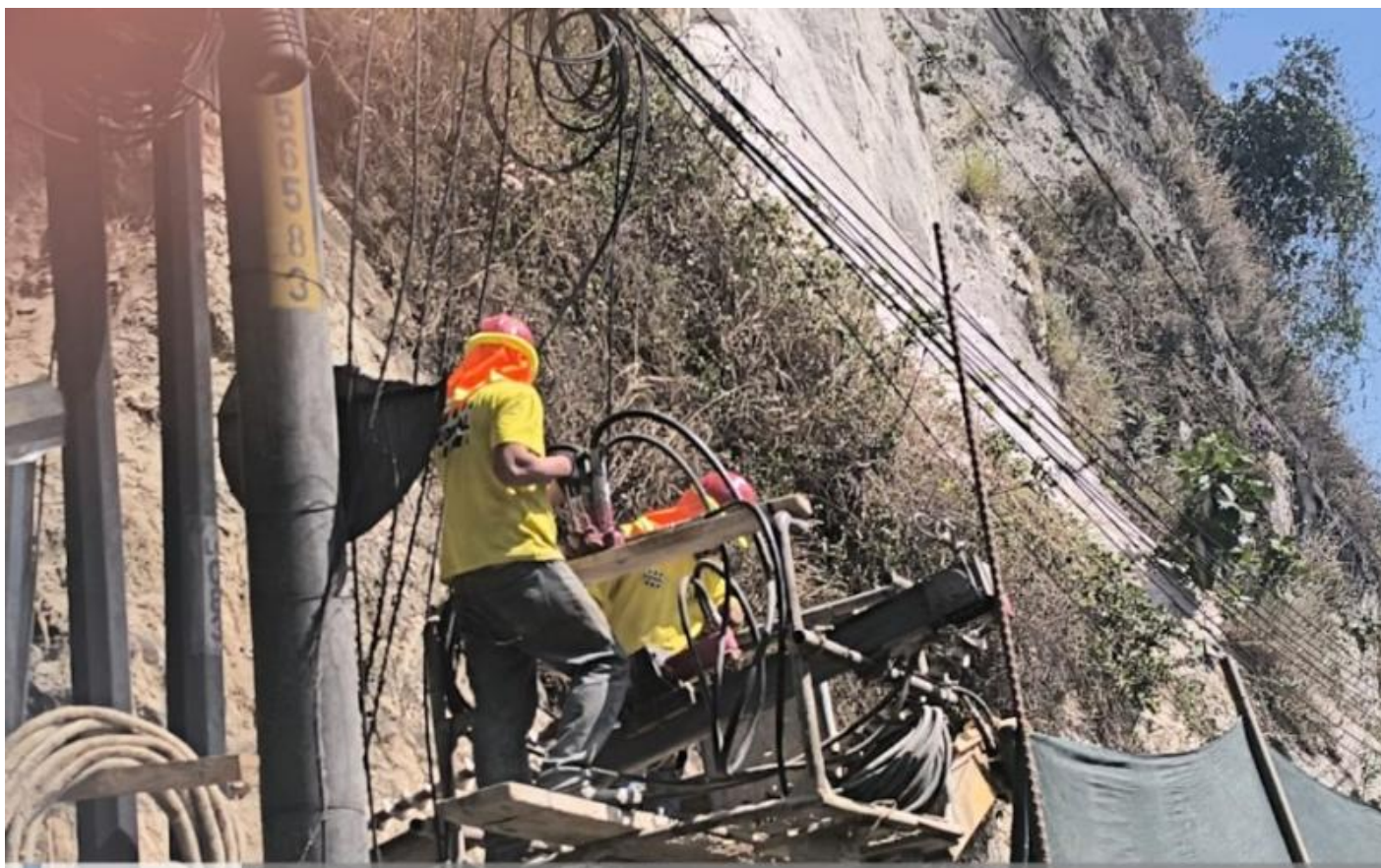


- Comunicado
- Ministerio de Comunicaciones, Infraestructura y Vivienda -CIV-
- Unidad Ejecutora de Conservación Vial -COVIAL-



Incluye

- Fotografía

5 Marzo, 2026

Esta semana, la Unidad Ejecutora de Conservación Vial (COVIAL), dependencia del Ministerio de Comunicaciones, Infraestructura y Vivienda (CIV), inició los trabajos de protección en dos taludes con riesgo de desprendimiento de material. Las labores se concentran en los kilómetros 11.5 y 11.2, en los carriles que conducen de Villa Nueva hacia la Ciudad Capital.

La solución de ingeniería civil seleccionada para ambos puntos consiste en la construcción de muros de

suelo enclavado (conocidos técnicamente como Soil Nailing). Este sistema funciona mediante la introducción y fundición de anclajes de acero a distintas profundidades de la montaña; posteriormente, se instala una electromalla que es recubierta con concreto lanzado de alta resistencia.

Tras haber introducido los primeros anclajes, se tiene programado realizar el lanzamiento de concreto este sábado 7 de marzo. Para estas labores se utilizarán camiones de concreto premezclado que, durante la jornada, ocuparán uno de los cuatro carriles del tramo. Esto dejará tres carriles habilitados para la circulación vehicular.

Todos los trabajos se realizan en coordinación con la PMT de Villa Nueva, encargada de regular el tránsito en el sector.

DESCARGAR ARCHIVOS (XLS y/o CSV)

FOTOGRAFÍAS

Descargar fotografías

Source URL:

<http://209.126.109.93/comunicado/inician-trabajos-de-proteccion-de-taludes-en-la-cuesta-de-villalobos-vil-la-nueva>

List of links present in page

- <http://209.126.109.93/comunicado>
- <http://209.126.109.93/ministerio-de-comunicaciones-infraestructura-y-vivienda-civ>
- <http://209.126.109.93/unidad-ejecutora-de-conservacion-vial-covial>
- <http://209.126.109.93/fotografia>
- https://drive.google.com/drive/folders/1JW-TIG020VnSB_ao4Q5u_5bVFJaC_i0s